



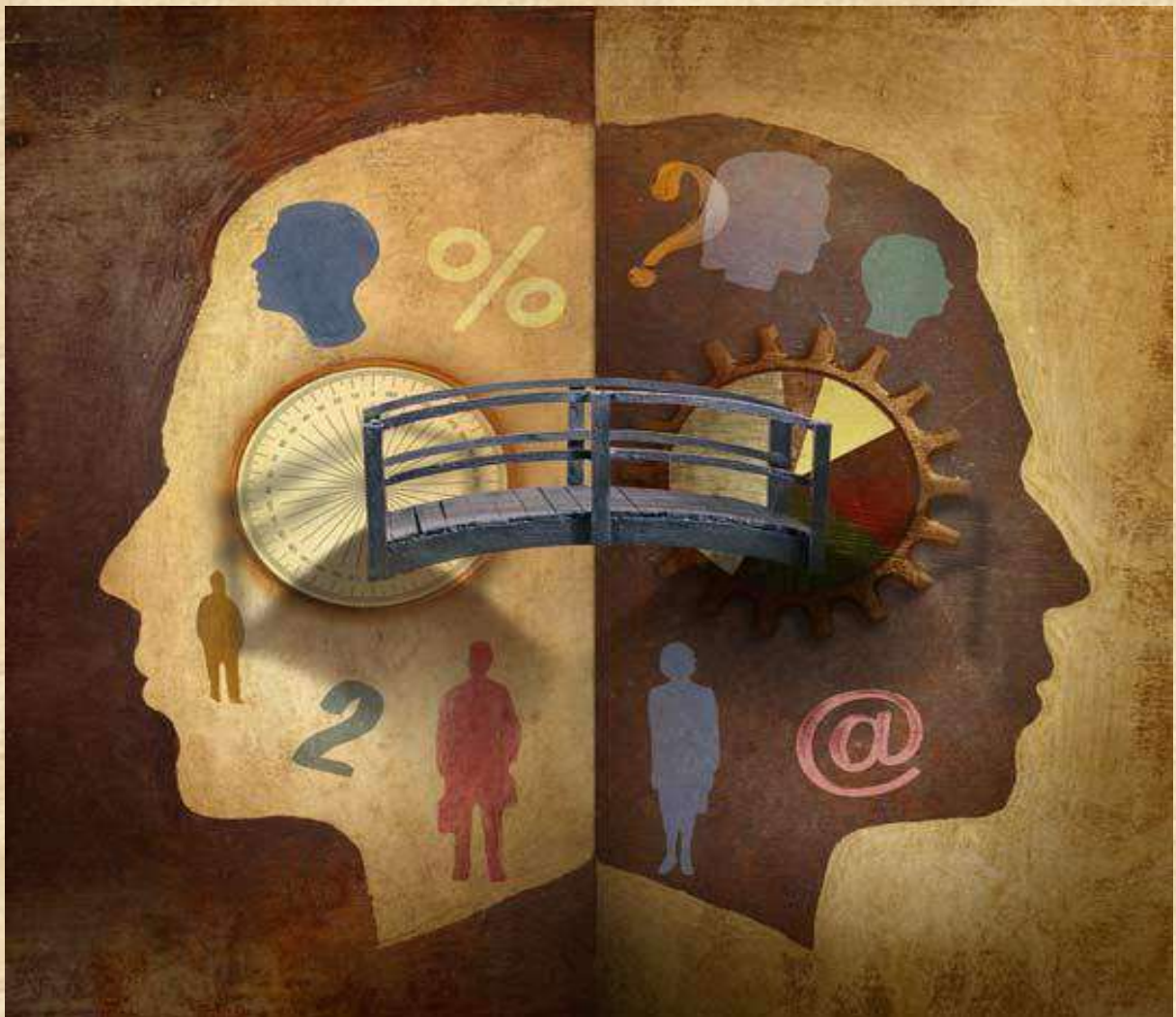
ΕΘΝΙΚΗ ΕΤΑΙΡΕΙΑ **ΨΥΧΟΘΕΡΑΠΕΙΑΣ** ΕΛΛΑΔΟΣ
ΤΑΚΤΙΚΟ ΜΕΛΟΣ ΤΗΣ ΕΥΡΩΠΑΪΚΗΣ ΕΤΑΙΡΕΙΑΣ ΨΥΧΟΘΕΡΑΠΕΙΑΣ

9^η ΗΜΕΡΙΔΑ

Σάββατο, 1^η Δεκεμβρίου 2018

Κοινωνικές και Πολιτικές Διαστάσεις τῆς Ψυχοθεραπείας

Η Ψυχοθεραπεία Απαντᾷ στις Προκλήσεις τῆς Ἐποχῆς μας



Διαλέξεις – Συζητήσεις Στρογγυλῆς Τραπέζης
Βιωματικά Ἐργαστήρια

Ἀθήνα, Ξενοδοχεῖο "ΑΜΑΛΙΑ"
Λ. Ἀμαλίας 10, Πλ. Συντάγματος



ΕΘΝΙΚΗ ΕΤΑΙΡΕΙΑ ΨΥΧΟΘΕΡΑΠΕΙΑΣ ΕΛΛΑΔΟΣ
ΤΑΚΤΙΚΟ ΜΕΛΟΣ ΤΗΣ ΕΥΡΩΠΑΪΚΗΣ ΕΤΑΙΡΕΙΑΣ ΨΥΧΟΘΕΡΑΠΕΙΑΣ

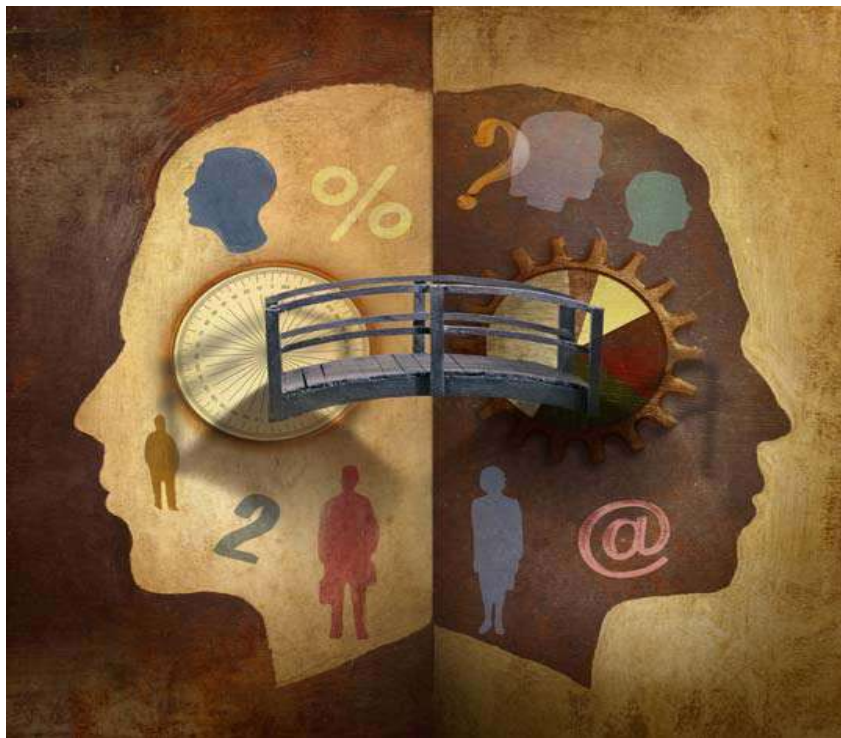
9^η ΗΜΕΡΙΔΑ

Σάββατο, 1^η Δεκεμβρίου 2018

Κοινωνικές και Πολιτικές Διαστάσεις τής Ψυχοθεραπείας

Η Ψυχοθεραπεία Απαντά στις Προκλήσεις τής Εποχής μας

ΠΡΟΓΡΑΜΜΑ



ΠΡΟΓΡΑΜΜΑ

- 8.45 - 9.30 **ΕΓΓΡΑΦΕΣ**
- 9.30 - 10.00 **ΧΑΙΡΕΤΙΣΜΟΙ** (ΗΜΙΟΡΟΦΟΣ)
Συντονιστής: Παναγιώτης Απότσος
- 10.00 - 11.15 **ΣΤΡΟΓΓΥΛΗ ΤΡΑΠΕΖΑ Α'** (ΗΜΙΟΡΟΦΟΣ)
ΨΥΧΟΘΕΡΑΠΕΙΑ ΚΑΙ ΨΥΧΙΑΤΡΙΚΗ ΜΕΤΑΡΡΥΘΜΙΣΗ
Συντονιστής: Πάνος Ασημάκης
- «Η Θεραπεία τῶν Σοβαρῶν Ψυχιατρικῶν Διαταραχῶν καί ὁ
Αμφιλεγόμενος Ρόλος τῶν Ἀνοικτῶν Δομῶν Ψυχικῆς Ὑγείας»
Αθανασία Κακούρη, Δημήτρης Μοσχονᾶς, Ἰωάννης Κ. Τσέγκος
- «Η Σημασία τῆς Ἐγκαθίδρυσης τῆς Θεραπευτικῆς Συμμαχίας κατά τὰ
Ἀρχικά Στάδια τῆς Δυναδικῆς Ψυχοθεραπείας σέ ἕναν Ψυχοθεραπευτικό
Ὄργανισμό Μερικῆς Νοσηλείας»
Γιώργος Γιουκάκης, Κωσταντῖνος Λιανός, Ἰωάννης Κ. Τσέγκος
- «Ὁ Ψυχιατρικός Κοινοτισμός»
Εὐθύμιος Μαρκεζίνης, Νατάσα Καραποστόλη, Ἰωάννης Κ. Τσέγκος
- ΣΤΡΟΓΓΥΛΗ ΤΡΑΠΕΖΑ Β'** (ΑΙΘΟΥΣΑ JASMINE, ΙΣΟΓΕΙΟ)
**Ο ΡΟΛΟΣ ΤΟΥ ΨΥΧΟΘΕΡΑΠΕΥΤΟΥ ΑΠΕΝΑΝΤΙ
ΣΤΑ ΣΥΓΧΡΟΝΑ ΚΟΙΝΩΝΙΚΑ ΦΑΙΝΟΜΕΝΑ**
Συντονίστρια: Γιάννα Γιαμαρέλου
- «Θά ἔχουμε μία Ἀκόμη Εὐτυχισμένη Μέρα!" - Τό Τραῦμα Μέσα ἀπό τὰ
Μάτια τοῦ Μπέκετ»
*Κατερίνα Κουρούκλη-Ρόμπερτσον, Ἀριστέα Κοντραφούρη,
Τατιάνα Ρόμπερτσον, Άννα Τουλουμάκου, Μαριάννα Βουτσινᾶ,
Μαρία Ἰωαννίδη, Κατερίνα Μάνεση*

11.45- 13.15

ΒΙΩΜΑΤΙΚΟ ΕΡΓΑΣΤΗΡΙΟ Α΄

1. «Η Έπιθετικότητα Απογυμνωμένη από τό «Σχετίζεσθαι» (Προσεγγίζοντας τή Διαμάχη μέσα στο Σχεσιακό της Πλαίσιο)» (Αΐθουσα Camelia) Ήμιόροφος
Συντονίστρια: Εύρώπη Παπαδοπούλου
2. «Τό Άλμπουμ του Λάμπερτ» (Αΐθουσα Paeonia) Ήμιόροφος
Συντονίστριες: Ιωάννα Παπαδοπουλου,
Ασπασία Γκουντούνα
3. «Εστιάζοντας στην Σχεσιακή και Ήθική Ύπευθυνότητα Μέσα από τήν Προσέγγιση του Συστημικού, Συνθετικού Μοντέλου Καταξιοωτικής Διερεύνησης (ΣΣΜΚΔ). Τό Ήθικό Πλαίσιο Έργασίας των Φροντιστών σε Περίοδους Κρίσης» (Αΐθουσα Magnolia) Ήμιόροφος
Συντονιστές: Ήλιος Γκότσης, Γιώργος Λεχουρίτης,
Άννα Κιαπόκα
4. «Τό Οικογενειακό Άνάγλυφο» (Αΐθουσα Jasmine) Ήσόγειο
Συντονιστές: Χαράλαμπος Σιδηρόπουλος,
Κωνσταντίνα Λατσώνα
5. «Η Θεραπευτική Διαδικασία είναι Πολιτική Διαδικασία: Προσωπο-κεντρικές Όπτικές» (Αΐθουσα Rose) Ήσόγειο
Συντονίστριες: Μαρία Κεφαλοπούλου,
Μαρίνα Ίωσηφίδη

13.15 - 14.00

ΕΛΑΦΡΥ ΓΕΥΜΑ

14.00 - 15.15

ΣΤΡΟΓΓΥΛΗ ΤΡΑΠΕΖΑ Γ΄

(ΗΜΙΟΡΟΦΟΣ)

Η ΣΥΜΒΟΛΗ ΤΗΣ ΨΥΧΟΘΕΡΑΠΕΙΑΣ ΣΤΗΝ ΠΡΟΛΗΨΗ ΚΑΙ ΤΗΝ ΠΡΟΑΓΩΓΗ ΤΗΣ ΨΥΧΙΚΗΣ ΥΓΕΙΑΣ

Συντονιστής: Εύθύμιος Μαρκεζίνης

«Ένα Μοντέλο για τήν Πρόληψη τής Ψυχικής Διαταραχής σε Ευαίσθητες Πληθυσμιακές Όμάδες»

Μαριλένα Κόμη, Δέσποινα Μαρκάκη

«Παρουσίαση Πιλοτικής Παρέμβασης Πρωτογενούς Πρόληψης σε Όμάδα Θετών Γονέων»

Ιωάννα Παπαδοπούλου, Ασπασία Γκουντούνα, Ήλιος Γκότσης

«Η Αντιγόνη του Σοφοκλή και του Μπρέχτ ως Μυθικό και Ίστορικό Σύμβολο Ατομικής και Συλλογικής Ταυτότητας σε Ψυχοθεραπευτικό-Δραματοθεραπευτικό Πλαίσιο»

Κωνσταντίνα Εϊκοσιπεντάρχου

«Η Χρήση τής Όμαδικής Δυναμικής στους Όργανισμούς»

Μιχάλης Αθητάκης, Μαρία-Δάφνη Χρυσικοπούλου, Ελένη Μοράρου

ΣΤΡΟΓΓΥΛΗ ΤΡΑΠΕΖΑ Δ' (ΑΙΘΟΥΣΑ JASMINE, ΙΣΟΓΕΙΟ)

ΦΑΙΝΟΜΕΝΟΛΟΓΙΚΕΣ ΠΡΟΣΕΓΓΙΣΕΙΣ

Συντονιστής: Δημήτρης Λίβας

«Φαινομενολογικές Ψυχοθεραπείες: Ίδιωτικές Αφηγήσεις ή / και Δημόσιος Λόγος»

Γιάννα Γιαμαρέλου, Εύγενία Γεωργαντά, Αθανάσιος Γεωργιάς, Μαρία Κεφαλοπούλου, Παύλος Ζαρογιάννης

15.15 – 15.30 ΔΙΑΛΕΙΜΜΑ ΚΑΦΕ

15.30- 17.00

ΒΙΩΜΑΤΙΚΟ ΕΡΓΑΣΤΗΡΙΟ Β'

1. **«Μιλώντας στα Παιδιά για την Υιοθεσία» (Αΐθουσα Camelia) Ήμιόροφος**
Συντονίστριες: Ιωάννα Παπαδοπούλου, Ασπασία Γκουντούνα
2. **«Συνοδεύοντας την Οικογένεια στη Δημιουργική Χαρά και τη Ζωντάνια» (Αΐθουσα Raelonia) Ήμιόροφος**
Συντονιστές: Θεραπεία Στάμου-Μαζαράκη, Μαρία Περράκη, Γιώργος Καπελλαρίδης
3. **«Διαλογικές Συνομιλίες Ανάμεσα στους Τόπους και τους Χρόνους, Αξιοποίηση της Προσωπικής Ίστορίας και Κουλτούρας για την Καταξιοτική Νοηματοδότηση των Έμπειριών» (Αΐθουσα Magnolia) Ήμιόροφος**
Συντονίστριες: Εύγενία Τσοχατζίδου, Άννα Κιαπόκα
4. **«Τό Κοινωνεῖν τῆς Τέχνης ὡς ἡ Τέχνη τοῦ Κοινωνεῖν» (Αΐθουσα Jasmine) Ίσόγειο**
Συντονίστριες: Κατερίνα Ραμαντάνη, Εὐαγγελία Στυλιαρά
5. **«Παίζω τόν Ρόλο πού Ἐπιθυμῶ καί Ὅρίζω ἢ αὐτόν πού μου Ὁρίσαν οἱ Ἄλλοι; Ὁ Κομμός/Θρηῖνος τῆς Ἀντιγόνης» τοῦ Σοφοκλή» (Αΐθουσα Rose) Ίσόγειο**
Συντονιστές: Σταῦρος Καλός, Κωνσταντίνα Εἰκοσιπεντάρχου, Ἐλίνα Μακρογιάννη, Παναγιώτης Ἀπότσος

17.00 – 17.15 ΔΙΑΛΕΙΜΜΑ ΚΑΦΕ

17.15 - 18.30

ΣΤΡΟΓΓΥΛΗ ΤΡΑΠΕΖΑ Ε΄

(ΗΜΙΟΡΟΦΟΣ)

Η ΨΥΧΟΘΕΡΑΠΕΙΑ ΣΤΙΣ ΣΟΒΑΡΕΣ ΔΙΑΓΝΩΣΤΙΚΕΣ ΚΑΤΗΓΟΡΙΕΣ

Συντονιστής: Μιχάλης Αθητάκης

«Η Ψυχοθεραπευτική Κοινότητα ως Ένδεδειγμένη Θεραπεία για Ασθενείς με Σοβαρές Ψυχικές Διαταραχές»

Κωνσταντίνος Καλλιγιάννης, Θαλής Ν. Παπαδάκης, Ιωάννης Κ. Τσέγκος

«Ο Συνδυασμός Φαρμακοθεραπείας και Ψυχοθεραπείας στην Κλινική Πράξη»

Δημήτρης Λίβας, Αθανασία Κακούρη, Εύθύμιος Μαρκεζίνης, Ιωάννης Κ. Τσέγκος

«Ομάδες Περιθαλπόντων Ατόμων με Άνοια»

Βασιλική Καραγιάννη, Έλλη Μητρούτσικου, Αγγελική Παρασκευοπούλου, Ιωάννα Κατσούρη

«Κοινωνιολογική Προσέγγιση του Φαινομένου του Στίγματος της Ψυχικής Νόσου»

Λευτέρης Παπαδημητρίου, Στέλα Καρανίκα, Ιωάννης Κ. Τσέγκος

ΣΤΡΟΓΓΥΛΗ ΤΡΑΠΕΖΑ ΣΤ΄

(ΑΙΘΟΥΣΑ JASMINE, ΙΣΟΓΕΙΟ)

Η ΨΥΧΟΘΕΡΑΠΕΙΑ ΩΣ ΚΟΙΝΩΝΙΚΗ ΑΛΛΗΛΕΠΙΔΡΑΣΗ

Συντονίστρια: Κωνσταντίνα Είκοσιπεντάρχου

«Τό Σώμα και η Ψυχοθεραπεία στην Ελλάδα του Σήμερα»

Γιάννης Κορκοτσέλος

«Social Art Therapy: Τό Κοινωνείν της Τέχνης ως η Τέχνη του Κοινωνείν. Θεωρία και Έφαρμογές»

Πατρίτσια Κουβέλη

«Ευδαιμονία και Δημιουργικότητα: Η Κοινωνική Συμβολή της Εικαστικής Ψυχοθεραπείας»

Νιζέττα Αναγνωστοπούλου

«Άλληλεπιδράσεις και Ανατροφοδότηση σε μία Μεταβαλλόμενη Κοινωνία»

Μαρία Αγγέλου

18.30 – 18.40

ΔΙΑΛΕΙΜΜΑ

18.40 -19.15

ΚΛΕΙΣΙΜΟ

Συντονιστής: Δημήτρης Μοσχονάς

ΟΡΓΑΝΩΤΙΚΗ ΕΠΙΤΡΟΠΗ

Πρόεδρος: Παναγιώτης Απότσος

Μέλη: Μαρία Αγγέλου
Λίλιαν Χουλιάρρα
Ειρήνη Ρόκα

ΕΠΙΣΤΗΜΟΝΙΚΗ ΕΠΙΤΡΟΠΗ

Πρόεδρος: Ευθύμιος Μαρκεζίνης

Μέλη: Πάνος Ασημάκης
Γιάννα Γιαμαρέλου
Άθηνᾶ Δελλαπόρτα
Κωνσταντίνα Εικοσιπεντάρχου
Μιχάλης Καλλιφρονᾶς
Μαριλένα Κόμη
Ροζίτα Χριστοφιδέλλη

ΣΥΜΜΕΤΕΧΟΝΤΕΣ

Μαρία Αγγέλου, Μ.Α. Συστημική Ψυχοθεραπεύτρια, Αντιπρόεδρος τῆς ΕΛ.Ε.ΣΥ.Θ.

Μιχάλης Αθητάκης, Ψυχίατρος, Ψυχαναλυτῆς Ὁμάδας, Θεραπευτῆς Οἰκογένειας, Ἰνστιτούτο Ὁμαδικῆς Ανάλυσης Ἀθηνῶν, Συνεργάτης τοῦ Ἀνοικτοῦ Ψυχοθεραπευτικοῦ Κέντρου.

Νιζέττα Αναγνωστοπούλου, Ψυχολόγος Μ.Α., Εἰκαστική Ψυχοθεραπεύτρια, Κέντρο Τέχνης καί Ψυχοθεραπείας.

Παναγιώτης Απότσος, Ψυχολόγος MSc, Προσωποκεντρικός Ψυχοθεραπευτῆς ECP, Κλινικός Ψυχο-Σεξολόγος EPCS, Συνεργάτης Εἰδικοῦ Ἰατρείου Ψυχοσεξουαλικῶν Διαταραχῶν Ἀ΄ Ψυχιατρικῆ Κλινικῆς – Αἰγινήτειο Νοσοκομεῖο, Συνεργάτης τοῦ ICPS.

Πάνος Ασημάκης, Ph.D., Ψυχολόγος, Διευθυντῆς τοῦ Athens Synthesis Centre.

Μαριάννα Βουτσινᾶ, Ψυχοπαιδαγωγός, Παιγνιοθεραπεύτρια, Ψυχοθεραπευτικό καί Ἐκπαιδευτικό Κέντρο "ΤΟ ΕΡΜΑ".

Εὐγενία Γεωργαντᾶ, Psy.D., Ψυχολόγος-Ψυχοθεραπεύτρια, Ἑλληνικὴ Ἐταιρεία Ὑπαρξιακῆς Ψυχολογίας «Γίγνεσθαι».

Ἀθανάσιος Γεωργᾶς, Παιδοψυχίατρος, Ψυχοθεραπευτῆς, Πρόεδρος τῆς Ἑλληνικῆς Ἐταιρείας Φαινομενολογικῆς-Ὑπαρξιακῆς Ανάλυσης καί Ψυχοθεραπείας (Daseinsanalysis).

Γιάννα Γιαμαρέλου, Μ.Α. Κλινικῆς Ψυχολογίας, Ψυχοθεραπεύτρια, Ἐκπαιδευτρία & Ἐπόπτρια στο Κέντρο Ψυχοθεραπείας & Ἐκπαίδευσης Gestalt Foundation.

Γιῶργος Γιουκάκης, Ψυχολόγος Ὑγείας MSc, Ψυχαναλυτῆς Ὁμάδας, Ἰνστιτούτο Ὁμαδικῆς Ανάλυσης Ἀθηνῶν, Συνεργάτης τοῦ Ἀνοικτοῦ Ψυχοθεραπευτικοῦ Κέντρου.

Ἡλίας Γκότσης, Κοινωνιολόγος, Οἰκογενειακός-Συστημικός Ψυχοθεραπευτῆς, Προϊστάμενος Τμήματος Ἐκπαίδευσης καί Ανάπτυξης Ἀνθρώπινου Δυναμικοῦ τοῦ ΟΚΑΝΑ.

Ἀσπασία Γκουντούνα, Κοινωνικὴ Λειτουργός, Ἐπιστημονικά Ὑπεύθυνη τοῦ Κέντρου Πρόληψης Ἐξαρτήσεων Λακωνίας «ΔΙΑΥΛΟΣ».

Άθηνᾶ Δελλαπόρτα, ΒΑ, M.Sc., Διευθύντρια Διοικητικῶν Ὑποθέσεων καί Ὑπεύθυνη Συντονισμοῦ τοῦ Τμήματος Συμβουλευτικῆς τοῦ Κολλεγίου ICPS, Αντιπρόεδρος τοῦ ΔΣ τῆς Ε.Ε.Ψ.Ε.

Κωνσταντίνα Εικοσιπεντάρχου, Κοινωνικὴ Λειτουργός, Δραματοθεραπεύτρια, Σκηνοθέτις, Μον. Ἐφήβων & Ἐπιτροπὴ Ἐκπαίδευσης Ε.ΚΕ.ΨΥ.Ε., ΕΔΠΕ.

- Παῦλος Ζαρογιάννης*, Ψυχολόγος, Ψυχοθεραπευτής, Εκπαιδευτής, Ἐπόπτης, Συν-διευθυντής τοῦ Ἑλληνικοῦ Κέντρου Focusing.
- Μαρία Ἰωαννίδη*, Ψυχολόγος, Ἐκπαιδευόμενη στήν Παιγνιοθεραπεία στό Ψυχοθεραπευτικό καί Ἐκπαιδευτικό Κέντρο "ΤΟ ΕΡΜΑ".
- Μαρίνα Ἰωσηφίδη*, PhD. Κοινωνική Ἀνθρωπολόγος, Ἐκπαιδύτρια καί Ἐπόπτρια Ἐκπαιδευτῶν στήν Προσωποκεντρική Ψυχοθεραπεία, στό Κολλέγιο Ἀνθρωπιστικῶν Ἐπιστημῶν ICPS.
- Ἀθανασία Κακούρη*, Ψυχίατρος, Ψυχαναλύτρια Ὁμάδας, Θεραπεύτρια Οἰκογένειας, Ἴνστιτούτο Ὁμαδικῆς Ἀνάλυσης Ἀθηνῶν, Διευθύντρια τοῦ Θεραπευτικοῦ Τομέως τοῦ Ἀνοικτοῦ Ψυχοθεραπευτικοῦ Κέντρου.
- Κωνσταντῖνος Καλλιγιάννης*, Κοινωνικός Ψυχολόγος, Ψυχοδραματιστής-Κοινωνικοθεραπευτής, Ἴνστιτούτο Ψυχοδράματος-Κοινωνικοθεραπείας, Συνεργάτης τοῦ Ἀνοικτοῦ Ψυχοθεραπευτικοῦ Κέντρου.
- Μιχάλης Καλλιφρονᾶς*, Ἴατρος, Ψυχοθεραπευτής Focusing Βιωματικῆς Προσέγγισης, Κλινικός Ἐπόπτης, Πρόεδρος τοῦ Ἑλληνικοῦ Ἴνστιτούτου Ψυχοθεραπείας.
- Σταῦρος Καλός*, Ψυχολόγος, Δραματοθεραπευτής, Ἡθοποιός, Πρόεδρος τῆς Ἑνώσης Δραματοθεραπευτῶν-Παιγνιοθεραπευτῶν Ἑλλάδας (ΕΔΠΕ).
- Γιώργος Καπελλαρίδης*, ἐπί πτυχίῳ Σύμβουλος Ψυχικῆς Ὑγείας, Ἑλληνικό Ἴνστιτούτο Νευροφυτοθεραπείας καί Ἀνάλυσης τοῦ Χαρακτήρα (E.I.N.A.).
- Βασιλική Καραγιάννη*, Ψυχολόγος, Ψυχαναλύτρια Ὁμάδας, Ἴνστιτούτο Ὁμαδικῆς Ἀνάλυσης Ἀθηνῶν, Συνεργάτης τοῦ Ἀνοικτοῦ Ψυχοθεραπευτικοῦ Κέντρου, μέλος τοῦ Δ.Σ. τοῦ Συλλόγου Ἑλλήνων Ψυχολόγων.
- Στέλα Καρανίκα*, Νοσηλεύτρια, Ψυχοδραματίστρια-Κοινωνικοθεραπεύτρια, Ἴνστιτούτο Ψυχοδράματος-Κοινωνικοθεραπείας, Συνεργάτης τοῦ Ἀνοικτοῦ Ψυχοθεραπευτικοῦ Κέντρου, Μέλος τοῦ Δ.Σ. τῆς Ἑλληνικῆς Ἑταιρείας Θεραπευτῶν Κοινότητας, Κοινωνικοθεραπείας καί Ψυχοδράματος.
- Νατάσα Καραποστόλη*, Ἐργοθεραπεύτρια, Ψυχοδραματίστρια-Κοινωνικοθεραπεύτρια, Θεραπεύτρια Οἰκογένειας, Ἴνστιτούτο Ψυχοδράματος-Κοινωνικοθεραπείας, Συνεργάτης τοῦ Ἀνοικτοῦ Ψυχοθεραπευτικοῦ Κέντρου.
- Ἰωάννα Κατσούρη*, Ἐργοθεραπεύτρια, MSc, PhD, Λέκτορας, Τμήμα Ἐργοθεραπείας, Πανεπιστήμιο Δυτικῆς Ἀττικῆς, Ψυχοδραματίστρια-Κοινωνικοθεραπεύτρια, Θεραπεύτρια Οἰκογένειας.
- Μαρία Κεφαλοπούλου*, Κοινωνική Ψυχολόγος, PhD., Ἐκπαιδύτρια καί Ἐπόπτρια Ἐκπαιδευτῶν στήν Προσωποκεντρική Ψυχοθεραπεία, στό Κολλέγιο Ἀνθρωπιστικῶν Ἐπιστημῶν ICPS.
- Ἄνα Κιαπόκα*, Κοινωνική Λειτουργός MSc, Οἰκογενειακή-Συστημική Ψυχοθεραπεύτρια, Στέλεχος Τμήματος Ἐκπαίδευσης καί Ἀνάπτυξης Ἀνθρώπινου Δυναμικοῦ ΟΚΑΝΑ.
- Μαριλένα Κόμη*, Ψυχοπαιδαγωγός, Σωματική Ψυχοθεραπεύτρια, Ἐκπαιδύτρια καί Ἐπόπτρια, Πρόεδρος τοῦ Κέντρου "Βίλχελμ Ράιχ".
- Ἀριστέα Κοντραφούρη*, Ἡθοποιός, Παιγνιοθεραπεύτρια-Δραματοθεραπεύτρια, Ψυχοθεραπευτικό καί Ἐκπαιδευτικό Κέντρο "ΤΟ ΕΡΜΑ".

- Γιάννης Κορκοτσέλος, Σωματικός Ψυχοθεραπευτής, Αντιπρόεδρος τῆς Π.Ε.ΣΩ.Ψ., Μέλος τῆς ΕΑΒΡ.*
- Πατρίτσια Κουβέλη, Ψυχολόγος, ἐπί πτυχίῳ Εἰκαστικῆ Ψυχοθεραπεύτρια, Κέντρο Τέχνης καί Ψυχοθεραπείας.*
- Κατερίνα Κουρούκλη-Ρόμπερτσον, Ψυχοθεραπεύτρια-Δραματοθεραπεύτρια, PhD., Παιδαγωγός Εἰδικῆς Αγωγῆς, Ὑπεύθυνη Ἐκπαίδευσης τοῦ Ψυχοθεραπευτικοῦ καί Ἐκπαιδευτικοῦ Κέντρου "ΤΟ ΕΡΜΑ".*
- Κωνσταντίνα Λατσώνα, Κοινωνική Λειτουργός, Θεραπεύτρια Οἰκογένειας, Ἰνστιτούτο Θεραπείας Οἰκογένειας, Συνεργάτις τοῦ Ἀνοικτοῦ Ψυχοθεραπευτικοῦ Κέντρου.*
- Γιώργος Λεχουρίτης, Ψυχολόγος, Οἰκογενειακός-Συστημικός καί Ὑπαρξιακός Ψυχοθεραπευτής, Στέλεχος τοῦ Κέντρου Πρόληψης Δήμου Ἀθήνας.*
- Κωνσταντῖνος Λιανός, Κοινωνικός Λειτουργός, Ψυχαναλυτῆς Ὁμάδας, Ἰνστιτούτο Ὁμαδικῆς Ανάλυσης Ἀθηνῶν, Συνεργάτης τοῦ Ἀνοικτοῦ Ψυχοθεραπευτικοῦ Κέντρου.*
- Δημήτρης Λίβας, Ψυχίατρος, Ψυχαναλυτῆς Ὁμάδας, Ἰνστιτούτο Ὁμαδικῆς Ανάλυσης Ἀθηνῶν, Συνεργάτης τοῦ Ἀνοικτοῦ Ψυχοθεραπευτικοῦ Κέντρου.*
- Ελίνα Μακρογιάννη, Ψυχολόγος, Δραματοθεραπεύτρια, Μέλος τοῦ Δ.Σ. τῆς Ἐνωσης Δραματοθεραπευτῶν-Παιγνιοθεραπευτῶν Ἑλλάδας (ΕΔΠΕ).*
- Κατερίνα Μάνεση, Σύμβουλος Ψυχικῆς Ὑγείας, Ἐκπαιδευόμενη Παιγνιοθεραπεύτρια στό Ψυχοθεραπευτικό καί Ἐκπαιδευτικό Κέντρο "ΤΟ ΕΡΜΑ".*
- Δέσποινα Μαρκάκη, Ψυχολόγος, Ψυχοθεραπεύτρια, Διευθύντρια τοῦ Κέντρου "Βίλχελμ Ράιχ"- Ἑλληνικοῦ Ἰνστιτούτου Νευροφυτοθεραπείας καί Ανάλυσης τοῦ Χαρακτήρα (Ε.Ι.Ν.Α.).*
- Εὐθύμιος Μαρκεζίνης, Ψυχίατρος, Ψυχαναλυτῆς Ὁμάδας, Ἰνστιτούτο Ὁμαδικῆς Ανάλυσης Ἀθηνῶν, Συνεργάτης τοῦ Ἀνοικτοῦ Ψυχοθεραπευτικοῦ Κέντρου.*
- Ἐλλη Μητρούτσικου, Ψυχολόγος, Ψυχοδραματίστρια-Κοινωνικοθεραπεύτρια, Ἰνστιτούτο Ψυχοδράματος-Κοινωνικοθεραπείας, Συνεργάτις τοῦ Ἀνοικτοῦ Ψυχοθεραπευτικοῦ Κέντρου.*
- Ελένη Μοράρου, Κοινωνική Λειτουργός, Ψυχαναλύτρια Ὁμάδας, Θεραπεύτρια Οἰκογένειας, Δ/ντρια τοῦ Τμήματος Σεμιναρίων τοῦ Ἀνοικτοῦ Ψυχοθεραπευτικοῦ Κέντρου, Ἰνστιτούτο Ὁμαδικῆς Ανάλυσης Ἀθηνῶν.*
- Δημήτρης Μοσχονᾶς, Ψυχίατρος, Ψυχαναλυτῆς Ὁμάδας, Ἰνστιτούτο Ὁμαδικῆς Ανάλυσης Ἀθηνῶν, Συνεργάτης τοῦ Ἀνοικτοῦ Ψυχοθεραπευτικοῦ Κέντρου, Πρόεδρος τοῦ Δ.Σ. τῆς Ε.Ε.Ψ.Ε.*
- Θαλῆς Ν. Παπαδάκης, Κλινικός Ψυχολόγος, Ψυχαναλυτῆς Ὁμάδας, Θεραπευτής Οἰκογένειας, Δ/ντῆς τοῦ Τμήματος Θεραπείας Οἰκογένειας καί Παιδιῶν τοῦ Ἀνοικτοῦ Ψυχοθεραπευτικοῦ Κέντρου καί Αντιπρόεδρος τοῦ Δ.Σ. τοῦ Συλλόγου Ἑλλήνων Ψυχολόγων.*
- Λευτέρης Παπαδημητρίου, Κοινωνιολόγος, Ψυχοδραματιστής-Κοινωνικοθεραπευτής, Ἰνστιτούτο Ψυχοδράματος-Κοινωνικοθεραπείας τοῦ Ἀνοικτοῦ Ψυχοθεραπευτικοῦ Κέντρου.*
- Εὐρώπη Παπαδοπούλου, Ψυχολόγος, Κοινωνιολόγος, Ψυχοθεραπεύτρια Gestalt, Μέλος τῆς Ἑλληνικῆς Ἐταιρείας Ψυχοθεραπείας Gestalt.*

Ιωάννα Παπαδοπούλου, Ψυχολόγος MSc, Έπιστημονικό Στέλεχος του Κέντρου Πρόληψης Έξαρτήσεων Λακωνίας «ΔΙΑΥΛΟΣ».

Άγγελική Παρασκευοπούλου, Ψυχίατρος, Ψυχαναλύτρια Όμάδας, Ίνστιτούτο Ομαδικής Ανάλυσης Αθηνών.

Μαρία Περράκη, επί πτυχίω Σύμβουλος Ψυχικής Υγείας, Έλληνικό Ίνστιτούτο Νευροφυτοθεραπείας και Ανάλυσης του Χαρακτήρα (E.I.N.A.).

Κατερίνα Ραμαντάνη, Ψυχολόγος, επί πτυχίω Είκαστική Ψυχοθεραπεύτρια, Κέντρο Τέχνης και Ψυχοθεραπείας.

Ειρήνη Ρόκα, Σωματική Ψυχοθεραπεύτρια, Μέλος της Π.Ε.Σ.Ω.Ψ. και του Δ.Σ. της Ε.Ε.Ψ.Ε.

Τατιάνα Ρόμπερτσον, Ψυχολόγος, Παιγνιοθεραπεύτρια, Ψυχοθεραπευτικό και Έκπαιδευτικό Κέντρο "ΤΟ ΕΡΜΑ".

Χαράλαμπος Σιδηρόπουλος, Παιδοψυχίατρος, Ψυχοδραματιστής-Κοινωνικοθεραπευτής, Θεραπευτής Οικογένειας, Συνεργάτης του Άνοιχτου Ψυχοθεραπευτικού Κέντρου.

Θεραπεία Στάμου-Μαζαράκη, Ψυχολόγος, Σωματική και Συστημική Ψυχοθεραπεύτρια, Έλληνικό Ίνστιτούτο Νευροφυτοθεραπείας και Ανάλυσης του Χαρακτήρα (E.I.N.A.).

Ευαγγελία Στυλιάρᾶ, Ψυχολόγος, επί πτυχίω Είκαστική Ψυχοθεραπεύτρια, Κέντρο Τέχνης και Ψυχοθεραπείας.

Άννα Τουλουμάκου, Έκπαιδευτική Ψυχολόγος, PhD., Έκπαιδευόμενη Παγνιοθεραπεύτρια στο Ψυχοθεραπευτικό και Έκπαιδευτικό Κέντρο "ΤΟ ΕΡΜΑ".

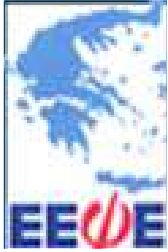
Ιωάννης Κ. Τσέγκος, Ψυχίατρος, Ψυχαναλύτης Όμάδας, Δ/ντής του Έκπαιδευτικού-Έρευνητικού Τομέως του Άνοιχτου Ψυχοθεραπευτικού Κέντρου και της Έκδοτικής Σειράς "Σύγχρονη Ψυχοθεραπεία", Πρόεδρος του Ίνστιτούτου Ομαδικής Ανάλυσης Αθηνών.

Ευγενία Τσοχατζίδου, Ψυχολόγος, Στέλεχος του Κέντρου Πρόληψης «ΗΛΙΟΣ» τῶν Δήμων Νέας Σμύρνης & Αγίου Δημητρίου.

Λίλιαν Χουλιάρᾶ, Ψυχολόγος, Ψυχοδραματίστρια-Κοινωνικοθεραπεύτρια, ΚΕΘΕΑ ΑΛΦΑ, Πρόεδρος της Έλληνικής Έταιρείας Θεραπευτῶν Κοινότητας, Κοινωνικοθεραπείας και Ψυχοδράματος, Μέλος του Δ.Σ. της Ε.Ε.Ψ.Ε.

Ροζίτα Χριστοφιδέλλη, Ψυχολόγος, Ψυχοθεραπεύτρια, μέλος της Έλληνικής Έταιρείας Φαινομενολογικής-Ύπαρξιακής Ανάλυσης και Ψυχοθεραπείας (Daseinsanalysis).

Μαρία-Δάφνη Χρυσικοπούλου, Ψυχολόγος, M.A. στην Βιομηχανική-Οργανωσιακή Ψυχολογία, Ψυχοδραματίστρια-Κοινωνικοθεραπεύτρια, Συνεργάτις του Άνοιχτου Ψυχοθεραπευτικού Κέντρου.



ΕΘΝΙΚΗ ΕΤΑΙΡΕΙΑ ΨΥΧΟΘΕΡΑΠΕΙΑΣ ΕΛΛΑΔΟΣ
ΤΑΚΤΙΚΟ ΜΕΛΟΣ ΤΗΣ ΕΥΡΩΠΑΪΚΗΣ ΕΤΑΙΡΕΙΑΣ ΨΥΧΟΘΕΡΑΠΕΙΑΣ

Η **Εθνική Έταιρεία Ψυχοθεραπείας Ελλάδος** (Ε.Ε.Ψ.Ε.) ιδρύθηκε τον Ιούνιο του 1998 και εκπροσωπεί στην Ελλάδα **την Ευρωπαϊκή Έταιρεία Ψυχοθεραπείας** ([European Association for Psychotherapy, E.A.P.](#)).

Ο βασικός σκοπός της Ευρωπαϊκής Έταιρείας Ψυχοθεραπείας είναι η καθιέρωση και ο έλεγχος εφαρμογής των κοινών κριτηρίων εκπαίδευσης και κανόνων δεοντολογίας στην άσκηση της ψυχοθεραπείας. Αποτελεί μία όμοσπονδία, η οποία εκπροσωπεί 128 οργανισμούς και άνω των 120.000 ψυχοθεραπευτών διαφορετικών μεθόδων και κατευθύνσεων από 41 ευρωπαϊκές χώρες. Παράλληλα, έχει διαμορφώσει κριτήρια πιστοποίησης εκπαιδευτικών οργανισμών που παρέχουν ολοκληρωμένη ψυχοθεραπευτική εκπαίδευση και χορηγεί στους ψυχοθεραπευτές οι οποίοι πληρούν αυτά τα κριτήρια το **Ευρωπαϊκό Πιστοποιητικό Ψυχοθεραπείας (ECP)**, διευκολύνοντας με αυτό τον τρόπο την ελεύθερη μετακίνησή τους στις Ευρωπαϊκές χώρες.

Η Ε.Ε.Ψ.Ε. ευθύς εξ αρχής, έθεσε, ως βασικό της σκοπό την βελτίωση των συνθηκών λειτουργίας των υπηρεσιών ψυχικής υγείας στην Ελλάδα, μέσω της ανάπτυξης και αναβάθμισης του επιπέδου άσκησης της ψυχοθεραπείας. Θεωρήσαμε ότι η επίτευξη των ανωτέρω προϋπέθετε, αφ' ενός μόνον τη συσπείρωση, στα πλαίσια της Έταιρείας, του μέγιστου δυνατού αριθμού των ψυχοθεραπευτικών οργανισμών που λειτουργούν στην Ελλάδα, αφ' ετέρου δέ τη θέσπιση και καθιέρωση υψηλών κριτηρίων εκπαίδευσης και άσκησης του επαγγέλματος της ψυχοθεραπείας. Κατά τη διάρκεια των 20 χρόνων λειτουργίας της η Ε.Ε.Ψ.Ε., προασπιζόμενη την αυτονομία της, δέν δέχθηκε κανενός είδους χορηγία ή επιδότηση (κρατική, ευρωπαϊκή, ή άλλη), αλλά στηρίχθηκε αποκλειστικά και μόνον στην αρωγή των ίδιων των μελών της. Έχει δέ να επιδείξει σημαντικά επιτεύγματα:

1. Συσπείρωσε την πλειονότητα των ελληνικών ψυχοθεραπευτικών οργανισμών και σήμερα πλέον περιλαμβάνει 26 οργανισμούς-μέλη, 14 διαφορετικών ψυχοθεραπευτικών προσεγγίσεων, εκπροσωπώντας περί τους 2.000 Έλληνες ψυχοθεραπευτές.

2. Προώθησε τήν αντίληψη ότι ή εκπαίδευση του ψυχοθεραπευτοῦ όφείλει νά είναι ύψηλῆς ποιότητας, υίοθετώντας τά εκπαιδευτικά κριτήρια τῆς E.A.P.
3. Πιστοποίησε μέχρι σήμερα, χορηγώντας τό Εὐρωπαϊκό Πιστοποιητικό Ψυχοθεραπείας, περί τούς 360 Έλληνες ψυχοθεραπευτές διαφόρων προσεγγίσεων.
4. Προώθησε τήν διαδικασία πιστοποίησης τῶν Έλληνικῶν Έκπαιδευτικῶν Προγραμμάτων στήν Ψυχοθεραπεία, μέ αποτέλεσμα νά ἔχουν ἤδη πιστοποιηθεῖ 12 Έλληνικοί Έκπαιδευτικοί Όργανισμοί καί νά εὐρίσκεται σέ εξέλιξη ή πιστοποίηση τῶν ὑπολοίπων.
5. Στηρίζει καί προωθεῖ μέσω μετεκπαιδευτικῶν συναντήσεων, σεμιναρίων καί ἡμερίδων τήν Συνεχιζόμενη Έπαγγελματική Έκπαίδευση-Εξέλιξη τῶν πιστοποιημένων ψυχοθεραπευτῶν, ὡς ἀπαραίτητο κριτήριο για τήν ἀνανέωση του Εὐρωπαϊκοῦ Πιστοποιητικοῦ Ψυχοθεραπείας μετά τήν παρέλευση τῆς πενταετίας
6. Ἔχει διοργανώσει μέ ἐπιτυχία τό 20ο Διεθνές Συνέδριο τῆς Εὐρωπαϊκῆς Ἑταιρείας Ψυχοθεραπείας (E.A.P.), 9 Ἡμερίδες, 15 Μετεκπαιδευτικές Συναντήσεις καί 1 Έκδήλωση για τίς Τραυματικές Καταστάσεις πού ἀφοροῦν τό Προσφυγικό Πεδίο.

ΔΙΟΙΚΗΤΙΚΟ ΣΥΜΒΟΥΛΙΟ

Πρόεδρος: Δημήτρης Μοσχονᾶς

Αντιπρόεδροι: Αθηνᾶ Δελλαπόρτα, Λίλιαν Χουλιάρα

Γραμματέας: Παναγιώτης Ἀπότσος

Ταμία: Ειρήνη Ρόκα

Μέλη: Πέτρος Βαγιακάκος, Εὐτυχία Παπατζανάκη



ΕΘΝΙΚΗ ΕΤΑΙΡΕΙΑ ΨΥΧΟΘΕΡΑΠΕΙΑΣ ΕΛΛΑΔΟΣ
ΤΑΚΤΙΚΟ ΜΕΛΟΣ ΤΗΣ ΕΥΡΩΠΑΪΚΗΣ ΕΤΑΙΡΕΙΑΣ ΨΥΧΟΘΕΡΑΠΕΙΑΣ

ΜΕΛΗ ΤΗΣ ΕΘΝΙΚΗΣ ΕΤΑΙΡΕΙΑΣ ΨΥΧΟΘΕΡΑΠΕΙΑΣ ΕΛΛΑΔΟΣ

Η ΕΕΨΕ, περιλαμβάνει 26 οργανισμούς-μέλη οι οποίοι αντιπροσωπεύουν στη χώρα μας την πλειονότητα των Ελλήνων ψυχοθεραπευτών:

ΤΑΚΤΙΚΑ ΜΕΛΗ

- Αθηναϊκό Κέντρο Μελέτης του Άνθρωπου
- Athens Synthesis Centre (Εκπαίδευση στη Συνθετική Θεραπεία)
- Έλληνική Έταιρεία Θεραπευτών Κοινότητας, Ψυχοδράματος-Κοινωνικοθεραπείας
- Έλληνική Έταιρεία Συστημικής Θεραπείας (ΕΛ.Ε.ΣΥ.Θ.)
- Έλληνική Έταιρεία Ύπαρξιακής Ψυχολογίας «Γίνεσθαι»
- Έλληνική Έταιρεία Φαινομενολογικής-Ύπαρξιακής Ανάλυσης & Ψυχοθεραπείας (Hellenic Society of Daseinsanalysis)
- Έλληνική Έταιρεία Ψυχοθεραπείας Gestalt
- Έλληνική Προσωποκεντρική και Βιωματική Έταιρεία (Ε.Π.Β.Ε.)
- Έλληνικό Ίνστιτούτο Νευροφυτοθεραπείας και Ανάλυσης του Χαρακτήρος
- Έλληνικό Ίνστιτούτο Παιγνιοθεραπείας-Δραματοθεραπείας «ΤΟ ΑΘΥΡΜΑ»
- Έλληνικό Κέντρο Βιοσύνθεσης
- Έλληνικό Κέντρο Focusing
- Ένωση Δραματοθεραπευτών-Παιγνιοθεραπευτών Ελλάδας (ΕΔΠΕ)
- Ένωση Θεραπευτών Οικογένειας και Ζεύγους
- Εργαστήριο Διερεύνησης Ανθρωπίνων Σχέσεων
- Έταιρεία Ομαδικής Ανάλυσης Ελλάδος
- Ίνστιτούτο Εκπαίδευσης και Έρευνας στη Συστημική Θεραπεία «Λόγω Ψυχής»
- Ίνστιτούτο Θεραπείας Οικογένειας
- Ίνστιτούτο Ομαδικής Ανάλυσης Αθηνών
- Ίνστιτούτο Ψυχοδράματος-Κοινωνικοθεραπείας
- ICPS – Κολλέγιο Ανθρωπιστικών Επιστημών
- Κέντρο Τέχνης & Ψυχοθεραπείας
- Κέντρο Ψυχοθεραπείας και Εκπαίδευσης «Gestalt Foundation»
- Πανελλήνια Ένωση Σωματικής Ψυχοθεραπείας
- Πανελλήνια Επαγγελματική Ένωση Δραματοθεραπευτών-Παιγνιοθεραπευτών

ΠΡΟΣΕΔΡΑ ΜΕΛΗ

- Ψυχοθεραπευτικό & Εκπαιδευτικό Κέντρο τό «ΕΡΜΑ»

ΙΝΣΤΙΤΟΥΤΟ ΟΜΑΔΙΚΗΣ



ΑΝΑΛΥΣΗΣ ΑΘΗΝΩΝ



Athens Synthesis Centre

γίνεσθαι

ΕΛΛΗΝΙΚΗ ΕΤΑΙΡΕΙΑ ΥΠΑΡΞΙΑΚΗΣ ΨΥΧΟΛΟΓΙΑΣ



Ελληνική Εταιρεία Φαινομενολογικής Υπαρξιακής Ανάλυσης & Ψυχοθεραπείας
Hellenic Society of Daseinsanalysis



H.A.G.T
Ελληνική Εταιρεία Ψυχοθεραπείας Gestalt
Hellenic Association for Gestalt Therapy



ΙΝΣΤΙΤΟΥΤΟ



ΘΕΡΑΠΕΙΑΣ ΟΙΚΟΓΕΝΕΙΑΣ



ΕΡΓΑΣΤΗΡΙΟ ΔΙΕΡΕΥΝΗΣΗΣ
ΑΝΘΡΩΠΙΝΩΝ ΣΧΕΣΕΩΝ

Gestalt
FOUNDATION
ΚΕΝΤΡΟ ΨΥΧΟΘΕΡΑΠΕΙΑΣ & ΕΚΠΑΙΔΕΥΣΗΣ



Ελληνικό Κέντρο Βιοσύνθεσης
Δρ. Αλέξη Αλεξοπούλου
ΒΙΟΕΝΕΡΓΕΤΙΚΗ ΨΥΧΟΘΕΡΑΠΕΙΑ



ΙΝΣΤΙΤΟΥΤΟ
ΨΥΧΟΔΡΑΜΑΤΟΣ-



ΚΟΙΝΩΝΙΚΟΘΕΡΑΠΕΙΑΣ



... από το 1989
ΚΕΝΤΡΟ
ΤΕΧΝΗΣ &
ΨΥΧΟΘΕΡΑΠΕΙΑΣ



Π|Ε|Σ|Ω|Ψ|
ΠΑΜΕΛΛΗΝΙΑ ΕΝΩΣΗ
ΣΩΜΑΤΙΚΗΣ ΨΥΧΟΘΕΡΑΠΕΙΑΣ



ΕΝΩΣΗ ΘΕΡΑΠΕΥΤΩΝ
ΟΙΚΟΓΕΝΕΙΑΣ ΚΑΙ ΖΕΥΓΟΥΣ

ελληνικό
κεντρο focusing



ICPS
ΚΟΛΛΕΓΙΟ ΑΝΘΡΩΠΙΣΤΙΚΩΝ ΕΠΙΣΤΗΜΩΝ

Πανελλήνια Επαγγελματική Ένωση
Δραματοθεραπευτών & Παιγνιοθεραπευτών



Εταιρεία Ομαδικής Ανάλυσης Ελλάδος
Group Analytic Society of Greece



ΕΛΛΗΝΙΚΗ ΕΤΑΙΡΕΙΑ ΘΕΡΑΠΕΥΤΩΝ ΚΟΙΝΟΤΗΤΑΣ,
ΚΟΙΝΩΝΙΚΟΘΕΡΑΠΕΙΑΣ ΚΑΙ ΨΥΧΟΔΡΑΜΑΤΟΣ

